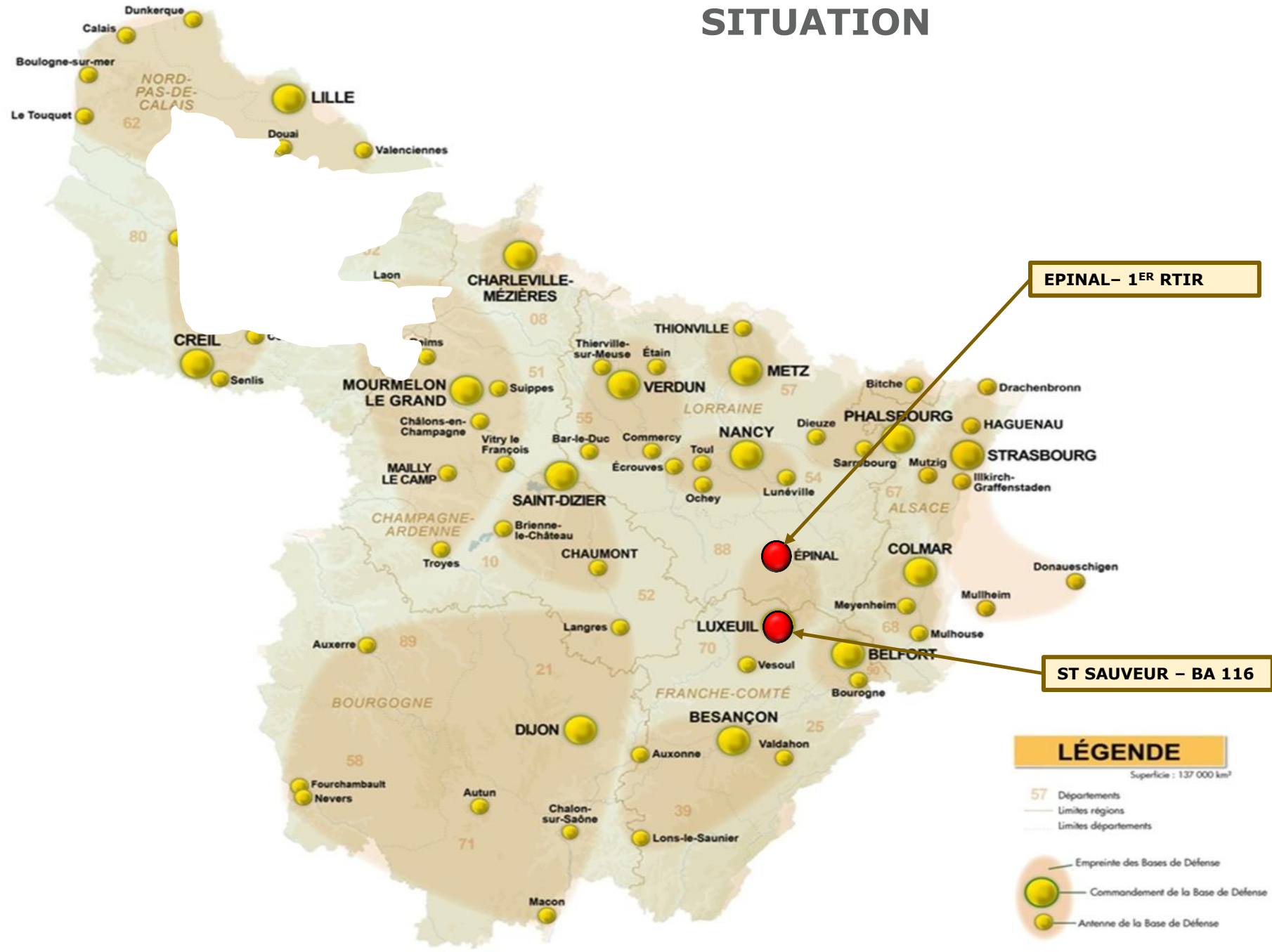


USID Luxeuil-Epinal



SITUATION

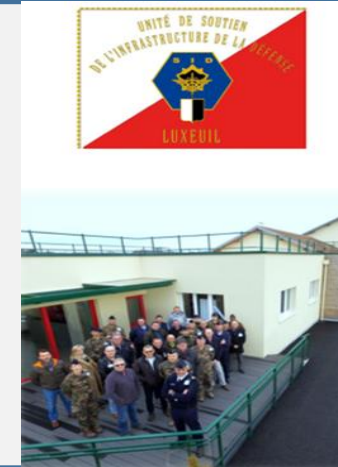


BdD EPINAL - LUXEUIL

Divers Travaux TCE : Maintien en condition (MeC) Issus de la réunion de concertation annuelle (RCA)

- ✓ Classe de coût A1 = 0 à 150 k€
- ✓ Localisation: Départements 70 et 88
- ✓ Petits marchés de travaux hors AC/BC

L'équipe de l'USID LUXEUIL-EPINAL



Contact :

USID LUXEUIL- Monsieur HOUILLON: olivier.houillon@intradef.gouv.fr

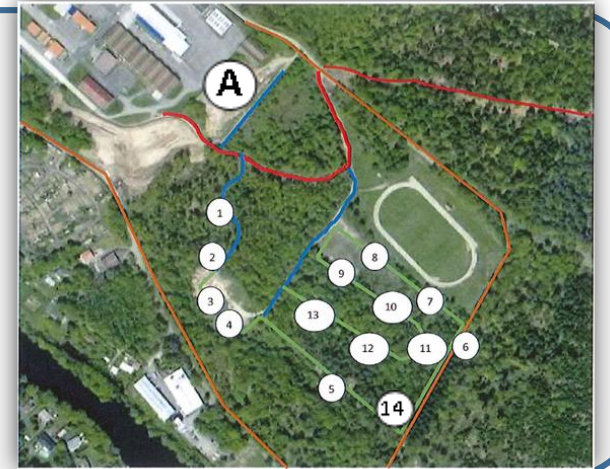
Calendrier prévisionnel :

- ✓ Consultation TVX : Mars à décembre 2026
- ✓ Début prévisionnel travaux : en 2026 et 2027 pour les marchés notifiés en fin 2026
- ✓ Durée des travaux : 1 jour à 3 mois (durée variable suivant nature des travaux)

EPINAL (88 - Varaigne) Création d'une piste tout-terrain VBCI

- ✓ Classe de coûts A3 : entre 300k€ à 500k€
- ✓ Localisation: EPINAL- Caserne Varaigne
- ✓ Marché de travaux

14 obstacles seront disséminés le long de la piste afin de reproduire différentes situations que pourraient rencontrer les pilotes.



Contact :

USID LUXEUIL- Monsieur PECOURT, jerome.pecourt@intradef.gouv.fr

Calendrier prévisionnel :

- ✓ Consultation TVX : S2 2026
- ✓ Début prévisionnel travaux : S1 2027
- ✓ Durée des travaux : 5 mois